

# 密閉型 攪拌機

シーリング

ミキサー

ウズ

# SEALING MIXER UZU UZ-SM2

一般的な攪拌モーターとシールの場合…

漏れが気になる。軸合わせが面倒。場所を取る。

等でお困りかと思えます。

そこで…SEALING MIXER UZU UZ-SM2をご紹介します。



<https://www.globolab.jp>

## 様々な容器での 「攪拌と密閉」を これ1台で

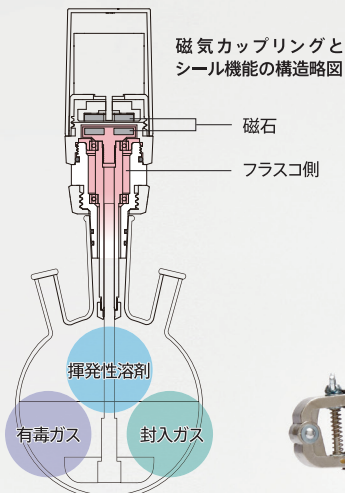
コンパクトで軽量のボディに、  
攪拌機と攪拌シールの機能を一体化。  
高い信頼性と使いやすさを兼ね備え、  
皆様の研究開発を後押しします。



時代と時代を結ぶ確かな技術

 中村科学器械工業株式会社

# 1. 磁気カップリングによる 堅牢なシール性



## 密閉状態の確保

磁力を使い非接触でフラスコ側の攪拌棒を回転させることで、堅牢なシール性を確保しました。

## 摩耗粉の発生を抑える

駆動する部品がOリングに接触しないため、摩耗によりシール性を損なうことがありません。長時間の攪拌でもリークを防ぐことができ、摩耗粉の発生も抑えます。

## PTFEベース

耐熱性・耐薬品性に優れたPTFEベースで作られているので溶出することが無く、コンタミのリスクを低減できます。



# 2. 多岐にわたる 実験環境に対応

## 断続運転・外部制御可能

コントローラー単独での断続運転に加え、外部機器を用いた制御が可能。複数台の簡易ON/OFFや他の機器との組み合わせなど、多様な使い方が容易になりました。

## 容易な実験手順の再現

回転数は1rpm単位で設定することができ、実験手順の再現が容易です。2rpmの超低速から設定できるため、生体組織や生成物へのダメージを抑えた攪拌もできます。

## 攪拌を行うすべての業界で使用可能

有機合成、製薬製剤、高分子、触媒、プロセス、電池、食品、リサイクル関連、など



### 3. 研究効率化に貢献する使いやすさ・安全性



#### 取付が簡単・確実

フラスコに差込むだけの簡単取り付け。軸合わせの手間が不要です。

#### コンパクトな形状

攪拌機と攪拌シールの機能を一体化。持ち運びがしやすく場所を取りません。

#### 安全性の確保

一般的な攪拌機と比較し、回転部分が露出していないため安全性を高めます。

#### よくあるご質問 / FAQ

**Q.** 0.2N・mでどのくらいの粘度に対応できるの？

**A.** 攪拌対象の諸条件によって変わります。弊社ホームページ「ソリューション」の中で数例ご紹介しております。以下のQRコードからアクセスください。



**Q.** いま使っている攪拌棒でも使用出来ますか？

**A.** 一般的なφ8の攪拌棒であれば、別売りの共通スペーサー、共通キャップで使用できます。ただし、容器内に攪拌棒を収める形で使用するため、カットが必要になる場合があります。



**Q.** 定期的なメンテナンスは必要でしょうか。

**A.** 製品を長くご使用いただくため、1日1度の分解・洗浄を推奨しています。使用環境により部品の損耗が異なるため、特殊な環境で使用される場合にはご相談ください。

**Q.** 加圧、減圧での耐性は？

**A.** 諸条件により異なります。詳しくは弊社担当にご連絡ください。

**Q.** 消費電力は？

**A.** 約40Wです。

**Q.** すり合わせのサイズは？

**A.** 29/32、24/29の2種類を用意しております。その他オプションで各種サイズを取り揃えておりますのでご相談ください。



**Q.** 使用温度は？

**A.** 接液・接ガス部の主要素材であるPTFEの使用可能温度は-100~260℃となります。ただし、温度上昇に伴う各パーツ（攪拌棒、キャップ、ストッパー）の軟化の可能性があります。高温・高負荷の環境下でご使用される場合にはご相談ください

※使用環境としては、上限40℃となります。



## 製品仕様

製品名 : シーリングミキサー-UZU UZ-SM2  
 型式 : UZ-SM2  
 最大負荷トルク : 0.2N・m  
 回転数 : 2~600rpm  
 電圧 : 100-230V  
 寸法 : 本体 φ72×247mm、コントローラー67×201×33mm  
 重量 : 本体約1.2kg コントローラー約230g  
 内容 : 本体・コントローラー・モーターケーブル・電源コード・ACアダプター  
 使用推奨圧力 : 10kPa~常圧  
 適合すり合わせサイズ : 29/32 24/29  
 接液・接ガス部材質 : PTFE、セラミック

## 各種オプション

### シーリングミキサー-UZU用 セパラブルプラスチックセット

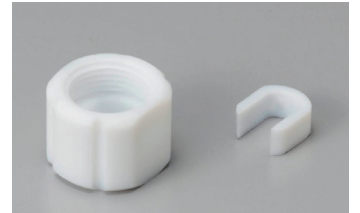


シーリングミキサー-UZUを用いた  
スケールアップ/スケールダウン  
検討に最適。



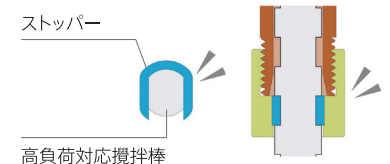
PTFE製のパドルを吊り下げ可能。

### 高負荷対応攪拌棒



#### 高負荷対応攪拌棒取付セット (HS-1-01)

独自の軸止め機構を用いた、  
高負荷の環境下でも空回りをしない  
PTFE製の攪拌棒です。  
(特許取得済み:第5204344号)



U字型のストッパーが攪拌棒を  
がっちり保持。  
攪拌棒の空回りを防ぎます。



※長さも各種ご用意しております。

詳しくはこちらで検索

🔍 中村科学器械工業 |

🔍 Globalab |



中村科学器械工業株式会社  
<https://www.nmkk.co.jp>



オリジナル製品  
<https://www.globalab.jp>

時代と時代を結ぶ確かな技術

**NKK 中村科学器械工業株式会社**  
 東京都中央区日本橋小伝馬町18-10

デモ機の貸出も行っています。お気軽にご連絡ください。

☎ **03-3661-4662**

[https://www.globalab.jp/contact/demo\\_sample.html](https://www.globalab.jp/contact/demo_sample.html)

